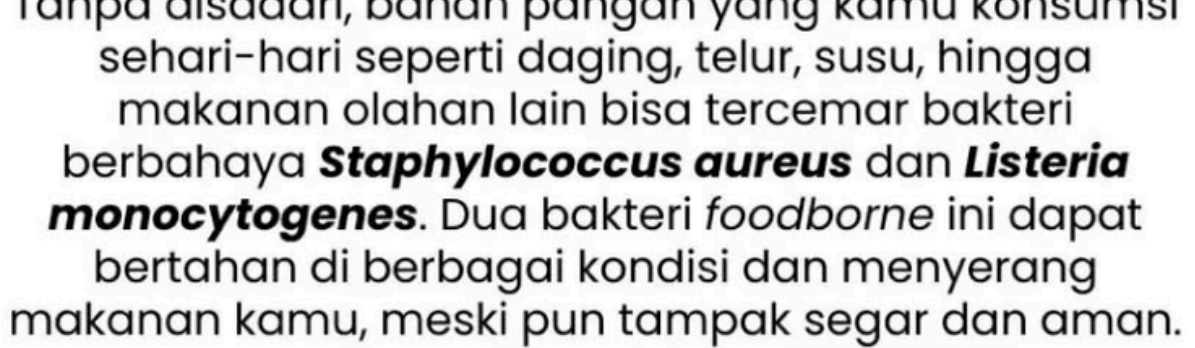
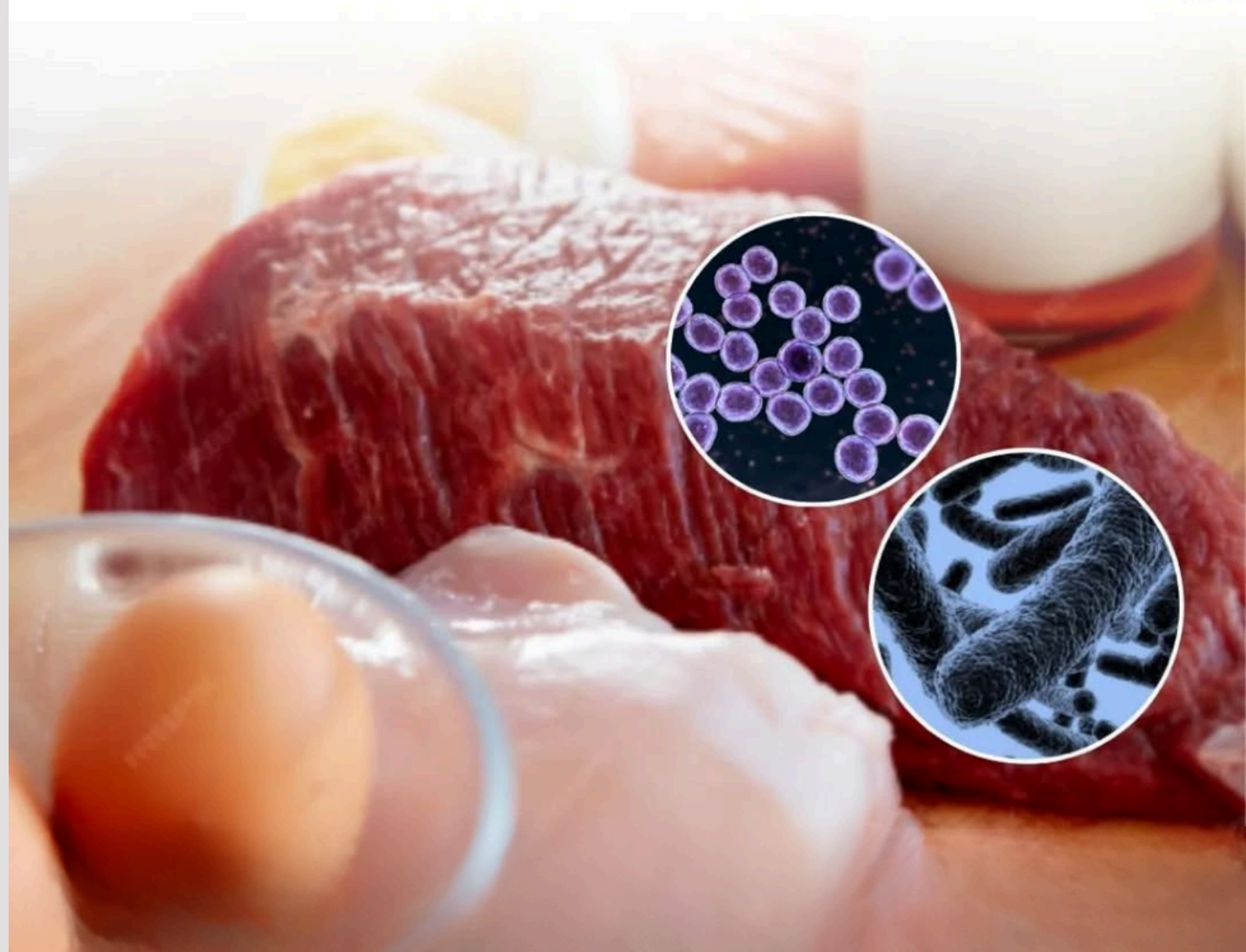


SUDAH YAKIN MAKANANMU AMAN? TES LAB BISA BILANG SEBALIKNYA!





Tanpa disadari, bahan pangan yang kamu konsumsi sehari-hari seperti daging, telur, susu, hingga makanan olahan lain bisa tercemar bakteri berbahaya ***Staphylococcus aureus*** dan ***Listeria monocytogenes***. Dua bakteri *foodborne* ini dapat bertahan di berbagai kondisi dan menyerang makanan kamu, meski pun tampak segar dan aman.



PENGUJIAN *Staphylococcus aureus* dan *Listeria monocytogenes*

SAMPEL DIBUTUHKAN :

Susu (segar, bubuk), daging (sapi/ayam), telur, Makanan atau Minuman olahan asal ternak (keju, rolade, es krim, nugget, bakso, yogurt, sosis) dll.

Minimal sampel padat 50 gram dan minimal sampel cair 50 ml.

SYARAT PENGIRIMAN SAMPEL :

Sampel disimpan pada wadah kedap udara dan pada suhu dingin

WAKTU Pengerjaan :

7-14 hari kerja

BIAYA PENGUJIAN :

Staphylococcus aureus
Rp 350.000/sampel

Listeria monocytogenes
Rp 300.000/sampel



Layanan Diagnostik
+62-813-8130-9444